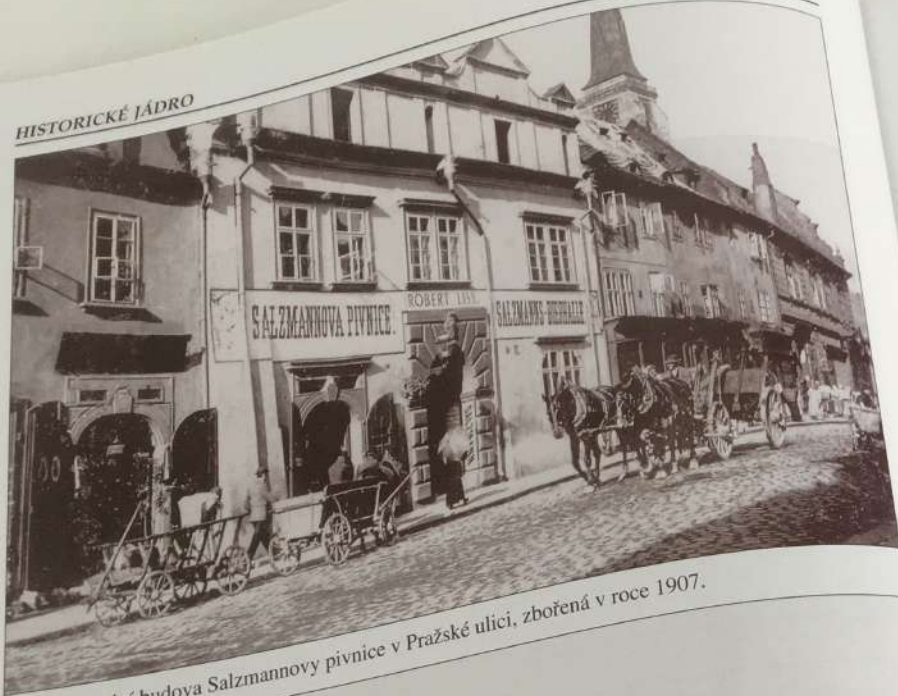


# PLZEŇ

1880 - 1935



Kooperativa



1890 Původní budova Salzmannovy pivnice v Pražské ulici, zbořená v roce 1907.



1930 Ústí Mansfeldovy (Dřevěné) ulice do Šafaříkových (Křížkových) sadů. Pohled směrem k Pražské ulici. Vpravo stojí na místě bývalého špitálského kostela sv. Máří Magdaleny.



1930 Masné krámy, vchod z Dřevěné ulice. U městských hradeb stály od konce 14. století. V letech 1870-1880 byly přestavěny. Dnešní podobu dostaly v letech 1967-1968.



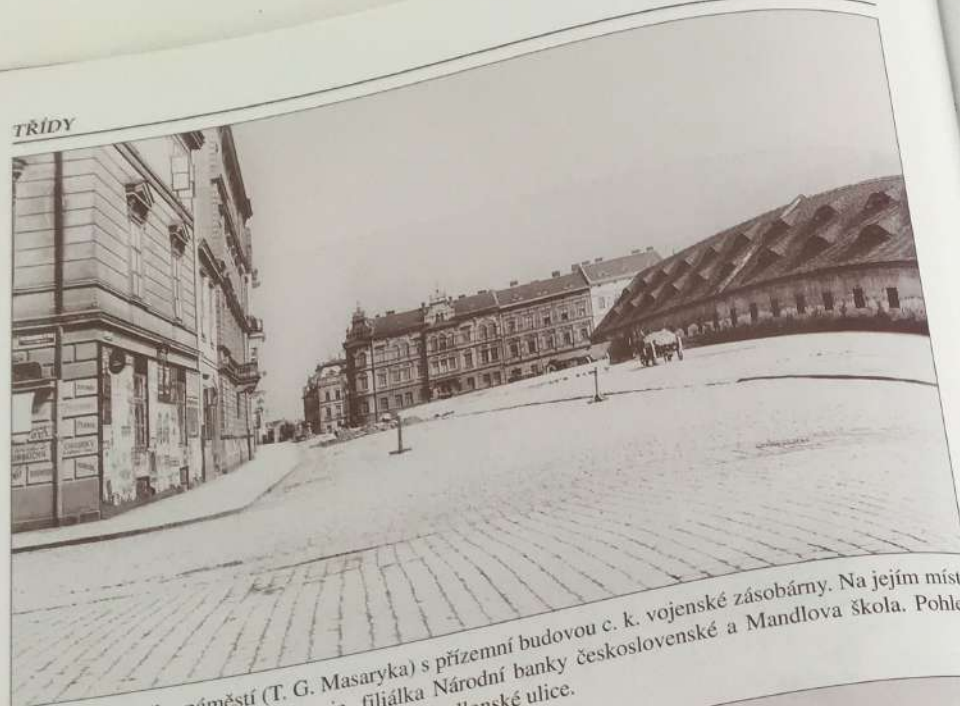


1919 Pohled na Pražský „kamenný“ most z levého břehu.



1921 Zaspávání Mlýnské strouhy u Pražského „kamenného“ mostu.

TRÍDY



1912 Radeckého náměstí (T. G. Masaryka) s přízemní budovou c. k. vojenské zásobárny. Na jejím místě vyrostla Obchodní akademie, filiálka Národní banky československé a Mandlova škola. Pohled z Ferdinandovy (Klatovské) třídy do Jagellonské ulice.



Pohled opačným směrem - z Jagellonské ulice k Ferdinandově třídě.



1919 Náměstí dr. Václava Petáka (T. G. Masaryka) a třída Československých na Bory.





1910 Pohled z rohu Korandovy a Tylovy ulice směrem na Husovo náměstí.

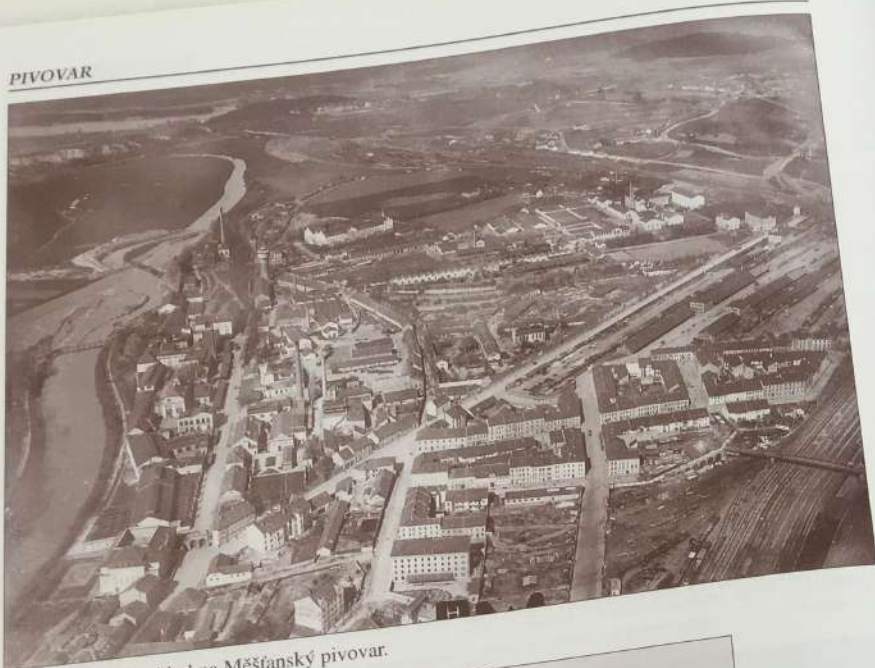


1932 Křižovatka Nádražní a Rokycanské třídy u pivovaru. Administrativní budova Městského pivovaru od Hanuše Zápala (uprostřed) byla postavena v roce 1917. Reprezentační vila (vlevo) byla dokončena v roce 1932.

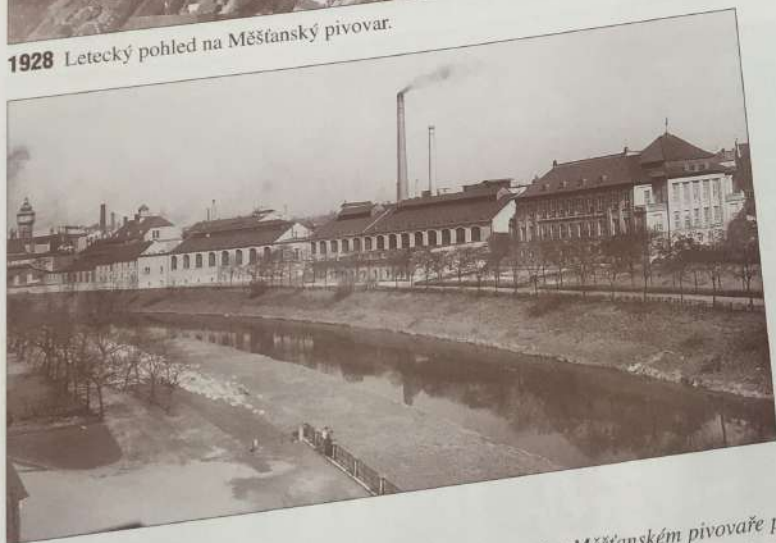


1932 Čtvrť starých domků u křižovatky zvané U Jána. V pozadí brána Městského pivovaru.

PIVOVAR



1928 Letecký pohled na Měšťanský pivovar.



1925 Měšťanský pivovar.

**Měšťanský pivovar** - slavný plzeňský Prazdroj se v novém Měšťanském pivovaře poprvé vařil 5. října 1842. U příležitosti padesátého výročí této události nechali právovůřečníci postavit neorenesanční bránu. S bývalým Měšťanským pivovarem sousedí areál pivovaru Gambrinus, který byl založen v roce 1869. Pod pivovarem je devítikilometrový labyrint sklepů, které jsou dnes využívány jen z velmi malé části. Dominantou pivovaru je 47 metrů vysoká vodárenská věž, dokončená v roce 1907.



1932 Brána Měšťanského pivovaru z roku 1892 slouží jako hlavní vchod Plzeňského Prazdroje dosud