

Velká kniha PLZEŇSKÝCH POHLEDNIC





1908



1902



1899



1919



1901



1899



1933



1908



Handwritten note in German, dated 4/4 1898, mentioning 'Graf von Tilsen' and 'Hofhaus'.

1899



1942



1939



1904



1904



1902



1903



1903



1897

SADY 5. KVĚTNA



1905



1904



1900



1908



1902

1917

(Karel M...)



1901

(Rokycanská třída za mostem přes Úslavu)



1901



1930

(Rokycanská třída)



1903

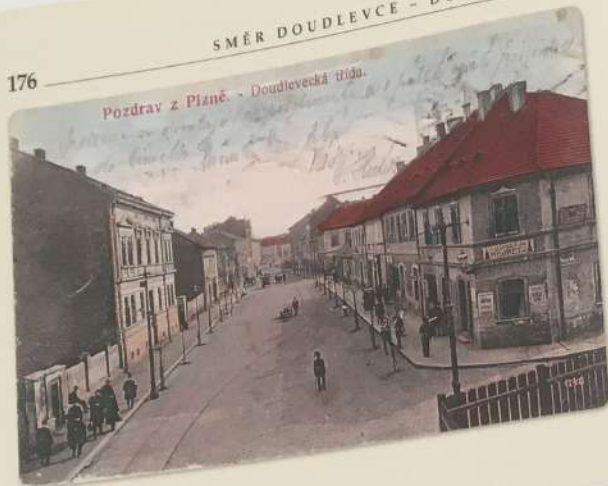


1902



1913

SMĚR DOUDLEVCE - DOUDLEVECKÁ TRÍDA



1915



1926



1928



1912
(kasárna na Štěpánkově náměstí)



1933



1917
(Kulturní pavilon)



1908
(nádraží říšní předměstí)



1905
(Hálkova)



1938



1938



1915



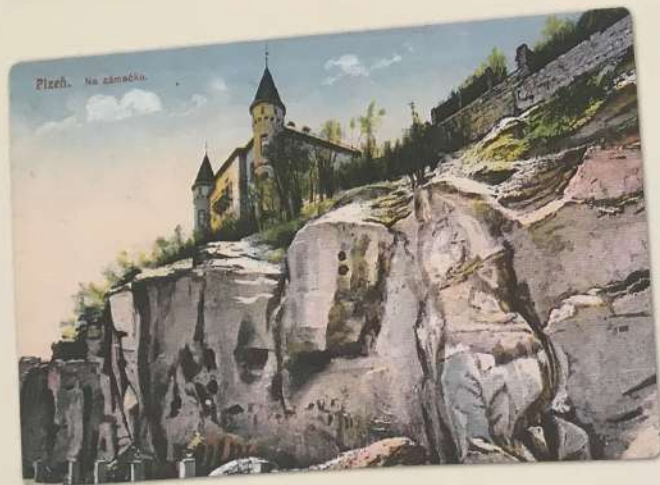
1916



1926



1911



1908



1901



LOCHOTÍN

1905



Gruss aus Pilsen

Deutscher Kurs

Deutsches Theater

1905

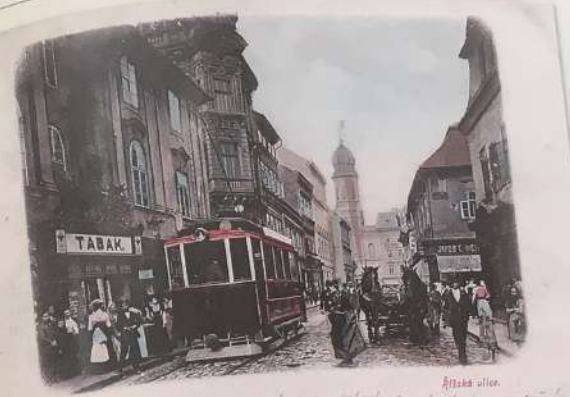


Pozdrav z Plzně.

Královské nábřeží.

Nakládkové nádraží Mik & Urban, Plzeň 1901.

1901



Plzeň. 28. 12. 1905. Ujímavá scéna pro turist. záj. a prodejem v deníku.

Plzeňská ulice.

1901



Pilsen.

Neues Theater, Volkshaus, Pandäghium, Sparkasse.

1903



Plzeň — Kopeckého sady

1906